

TUMÄ
璞美生活

空气置换新方案

墙体式热交换 双流新风机

热交换功能，平衡室内外温差！

墙体式热交换双流新风机宛如一台迷你全热交换机，透过热交换功能可降低室内外温差，最大程度减低冬天和夏天的冷热损失，降低外部空气进入室内造成空调系统的能耗，达到节能又平衡室内温、湿度，因为有它，送入的新风更接近室内温度，更舒适，让居家即使不开门窗也能保持通风与舒适。

无需开窗，达到真正室内外循环，尽享森林鲜呼吸！

双流新风机能输送新风，排除室内污浊空气，达到室内外双循环净化。当户外空气质量不佳时，大多喜欢紧闭门窗仅开启空调，导致脏空气在室内循环，当空气中二氧化碳浓度超过1000ppm时，人会感到不适、精神不佳，甚至危害您的健康。

双流新风机能快速有效将室内二氧化碳、甲醛、细菌、尘螨、PM2.5等污浊脏空气排出室外，降低室内空气污染物质浓度，实现增加室内空气含氧量，保持室内良好空气质量，与空调搭配既可以享受舒适温度，又可以呼吸绿色健康的空气。





节能低耗、省钱环保、24小时为您净化空气！

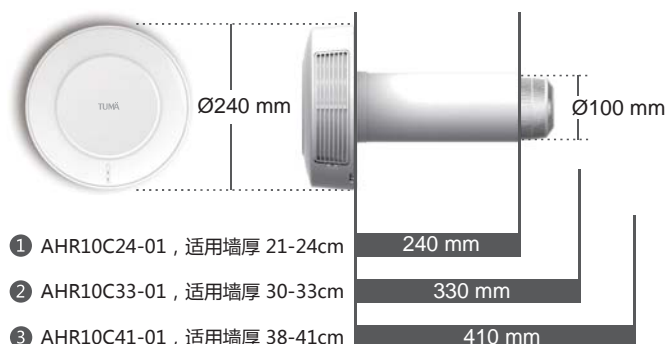
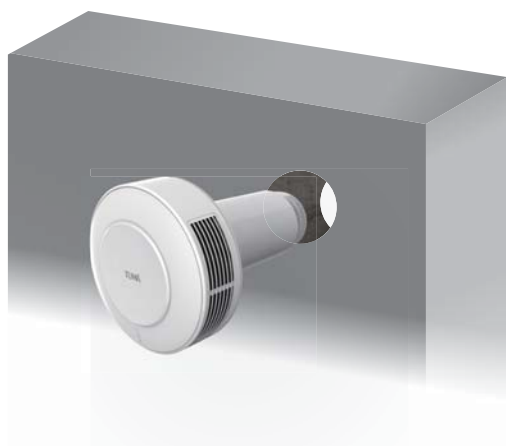
全天候开启，一度电可使用15~21天！

低成本、高性价比的居家空气置换工程！

无需大规模管道施工，仅需打孔 110mm 直径圆孔，简易安装与施工。

本产品提供三种长度，适用安装于墙厚：22~24cm，30~33cm，38~41cm，需专业评估，购买前可洽经销业务人员。
(墙厚丈量需包含内部装潢与外部石材、磁砖...等装饰壁面厚度。)

最佳安装地点：酒店、写字楼、住宅、学校、养老院等。



- ① AHR10C24-01, 适用墙厚 21-24cm
- ② AHR10C33-01, 适用墙厚 30-33cm
- ③ AHR10C41-01, 适用墙厚 38-41cm

额定电压 (V/Hz)	100-240V (50-60Hz)	
转速 Speed	高速	低速
消耗功率 (Watts)	2.7	1.9
最大排风量 (m³/h)	34	24.3
噪音 (dB(A))@1米	32	27
热交换率 (%)	40	42
防水设计(室外)	IPX4	
材质	整机采用防火材质	

※ 规格仅供参考，若有变更恕不另行通知，请以实际产品外包装规格为准。

※ 本产品已通过专利著作，仿冒必究！

※ 专利证号：
ZL201320621667.4,
ZL201420214577.8,
ZL201320627035.9,
ZL201420214577.8,
ZL201320627035.9

产品配件：

- 遥控器 - 提供远程遥控风速、重新设定与关闭等功能。
- 导流型防雨罩 - 特别强化污水导流设计，避免建筑外墙因长期雨水侵蚀而影响外观，并可防止昆虫进入，兼具抗雨与建筑物美观的设计。

更换滤网：

为了随时保持纯净新鲜的空气质量，定期更换滤网是很重要的！
本产品一共有两片滤网，一片为可清洗滤网(右)，可重复使用，约两个月清洗一次。另一片为抛弃式PM2.5滤网(左)，当指示灯显示红色时，即表示需要更换！



秉承德国设计对工艺技术与极简之美
创造居家良好的空气质量结合美学的全新的体验

